



КОМПРЕССОРНО-КОНДЕНСАТОРНЫЕ АГРЕГАТЫ

МУЛЬТИКОМПРЕССОРНЫЕ ТАНДЕМНЫЕ ЦЕНТРАЛИ

НА БАЗЕ СПИРАЛЬНЫХ КОМПРЕССОРОВ С ЦИФРОВЫМ УПРАВЛЕНИЕМ



Данная серия имеет широкую область применения, позволяет экономить площадь под размещение оборудования, снизить энергопотребление и минимизировать затраты на техническое обслуживание



Система регулирования производительности от 10% до 100% для MBP при Te = -10°C 750Вт - 20900Вт для LBP при Te = -30°C 690Вт - 14500Вт

Основные характеристики

- Самонесущий кожух из оцинкованной стали с эпоксидным покрытием (RAL 7035); боковые крышки легко снимаются, что обеспечивает удобный доступ ко всем компонентам системы
- Шумоизоляция корпуса (шумоглушитель компрессора, опция)
- Встроенный воздушный конденсатор
- Однокомпрессорные агрегаты и мультикомпрессорные центральные
- Модели с 1, 2 и 4 мотоповентиляторами диаметром 450 мм
- Жидкостной ресивер
- Подогрев картера компрессора
- Система впрыска паров с доохладителем жидкости (для низкотемпературных моделей)
- Виброгасители (в моделях, где это предусмотрено)
- Шумоглушитель
- Запорный вентиль общей линии нагнетания
- Предохранительный вентиль сброса давления (30 бар)
- Фильтр-осушитель
- Смотровое стекло уровня жидкости
- Прессостат по низкому давлению (в моделях, где это предусмотрено)
- Прессостат по высокому давлению для каждого компрессора
- Вариатор скорости вращения вентиляторов конденсатора
- Датчик низкого давления
- Панель управления на базе электронного контроллера EC2

400В/3Ф+N/50Гц

Код R404A	Компрессор шт. Модель	Энергопотребление T _{td} = 50°C Te=-20°C		Холодопроизводительность Ta = 32°C								Вентилят. конденсатора категория PED шт. х ø м3/час (мм)	Уровень шума 10 м *дБа	Присоединения по фреону							
		Потреб. мощность Вт	Потреб. ток А	Te +5°C Вт		Te 0°C Вт		Te -5°C Вт		Te -10°C Вт				Te -15°C Вт		расстояние 10 м *дБа	Всасывание Ø (мм)	Жидкость Ø			
				мин.	макс.	мин.	макс.	мин.	макс.	мин.	макс.			мин.	макс.						
HCM145ZD412	1 ZBD30KCE	3605	6,6	1270	11057	1075	9661	907	8373	757	7173	627	6084	514	5095	1	1x450	3827	36	22	12
HCM245ZD212	1 ZBD30KCE	3770	7,4	1270	11454	1075	9968	907	8612	757	7352	627	6215	514	5187	1	2x450	7923	39	22	12
HCM245ZD312	1 ZBD45KCE	5620	10,7	1880	17188	1575	14692	1305	12412	1075	10371	873	8552	701	6966	1	2x450	7294	39	22	12
H2CM245ZD412	2 ZBD30-ZB30	7540	15,5	1061	21227	931	18627	810	16203	697	13936	593	11867	499	9977	2	2x450	5972	39	28	12
H2CM445ZD312	2 ZBD30-ZB30	7870	17,1	1152	23046	1002	20043	865	17307	738	14766	624	12474	520	10405	2	4x450	11331	42	28	12
H2CM445ZD412	2 ZBD45-ZB45	11310	22,6	1744	34873	1488	29760	1255	25101	1048	20958	863	17265	702	14052	2	4x450	9800	43	28	12

Холодопроизводительность и энергопотребление (MBP) рассчитаны для следующих условий: температура всасываемых паров хладагента +20°C без доохладения жидкости

400В/3Ф+N/50Гц

Код R404A	Компрессор шт. Модель	Энергопотребление T _{td} = 50°C Te=-20°C		Холодопроизводительность Ta = 32°C				Вентилят. конденсатора категория PED шт. х ø м3/час (мм)	Уровень шума 10 м *дБа	Присоединения по фреону							
		Потреб. мощность Вт	Потреб. ток А	Te -20°C Вт		Te -25°C Вт				Te -30°C Вт		расстояние 10 м *дБа	Всасывание Ø (мм)	Жидкость Ø			
				мин.	макс.	мин.	макс.			мин.	макс.						
HCL245ZD312	1 ZFD18KVE	5500	9,7	980	10106	827	8582	696	7247	583	6084	1	2x450	7294	39	22	10
H2CL445ZD312	2 ZFD18-ZF18	11850	22	1012	20236	859	17179	725	14503	609	12172	2	4x450	11331	43	35	12

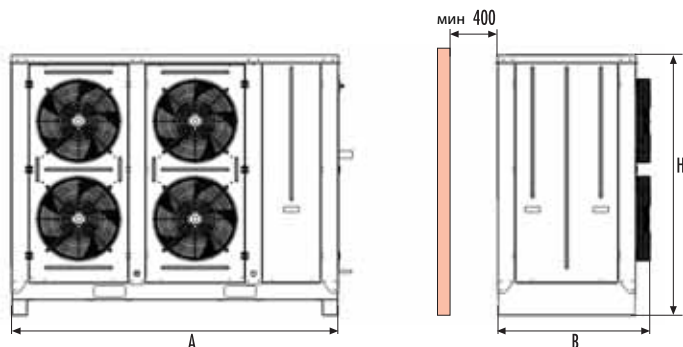
Холодопроизводительность и энергопотребление (LBP) рассчитаны для следующих условий: температура всасываемых паров хладагента 0°C без доохладения жидкости

Сокращения

T_a = температура окружающей среды
T_e = температура кипения
T_{td} = температура конденсации

*Уровень шума был рассчитан как среднее арифметическое показание, зарегистрированных в течение 24 часов непрерывной работы с регулированием скорости вращения вентиляторов конденсатора, стандартной шумоизоляцией кожуха и звукопоглощающими крышками компрессора (опция)

Эскиз централи



Модель шт. x ø	Габариты централи в упаковке			Вес кг
	A мм	B мм	H* мм	
HCM145ZD412	1182	450	901	158
HCM245ZD212	1312	450	1201	184
HCM245ZD312	1312	450	1201	192
H2CM245ZD412	1500	886	1522	400
H2CM445ZD312	1900	886	1522	445
H2CM445ZD412	1900	886	1522	445
HCL245ZD312	1312	450	1201	202
H2CL445ZD312	1900	886	1522	520

*Высота централи указана без учета высоты опорных ножек (43 мм)

Схема холодильного контура компрессорно-конденсаторного агрегата

Обозначения

- M1, M2 = Компрессор
- Rc = ТЭН картера компрессора
- Ro = Запорные вентили общей линии всасывания/жидкости и конденсации (опция)
- R = Запорный вентиль
- Co = Конденсатор
- SPO = Маслоотделитель (опция)
- MF = Шумоглушитель
- An = Виброгаситель
- PSH = Общий прессостат по высокому давлению, автоматический перезапуск
- PSH1, PSH2 = Прессостаты по высокому давлению
- BPН = Вариатор скорости вращения вентиляторов конденсатора
- Ric = Жидкостной ресивер
- VSH = Предохранительный вентиль сброса давления
- YV1 = Соленоидные вентили линии байпаса с цифровым управлением
- YVE = Соленоидные вентили доохладителя (только для низкотемпературных моделей)
- YV1, YV2 = Соленоидные вентили впрыска жидкого хладагента
- FL = Фильтр-осушитель
- IN = Смотровое стекло уровня жидкости
- PSL = Общий прессостат по низкому давлению, автоматический перезапуск
- BPL = Датчик низкого давления (опция)
- TC = TPВ доохладителя (только для низкотемпературных моделей)
- ML = Манометр (опция)

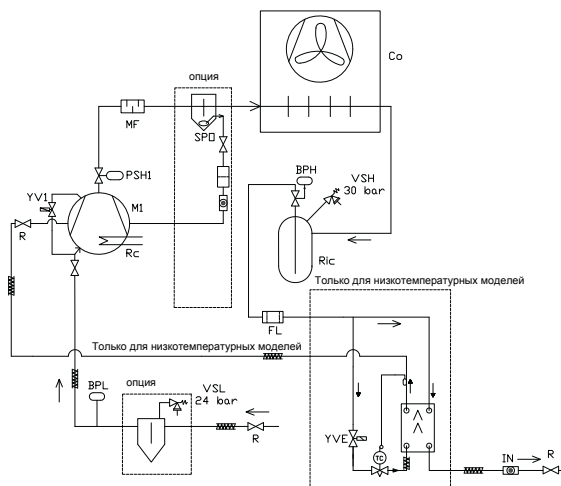
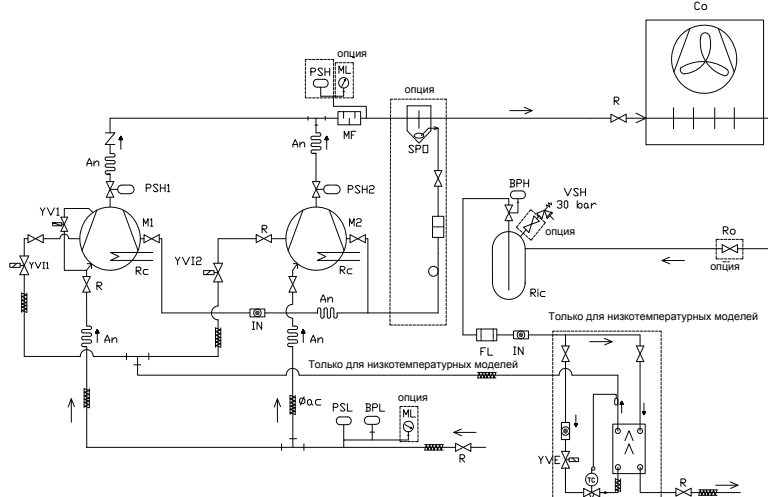


Схема холодильного контура централи



Для получения более детальной информации обращайтесь в технический отдел нашей компании.

Описания, техническая информация и иллюстрации, приведенные в настоящем каталоге, являются ориентировочными, регулярно пересматриваются и дополняются в последующих изданиях. RIVACOLD S.r.l оставляет за собой право полностью или частично, по техническим и коммерческим причинам, вносить изменения в конфигурацию и состав оборудования без предварительного уведомления.

Представительство RIVACOLD на территории РФ и стран СНГ, 119330 Москва, Ломоносовский пр-кт, д 38, офис 93
Тел. +7 495 937 98 83 Факс +7 495 937 98 82 - www.rivacold.ru - info@rivacold.ru

RIVACOLD S.R.L. Via Sicilia, 7 - 61020 Montecchio (PU) - Italy Tel. +39 0721919911 - Fax +39 0721490015 - www.rivacold.com - info@rivacold.com